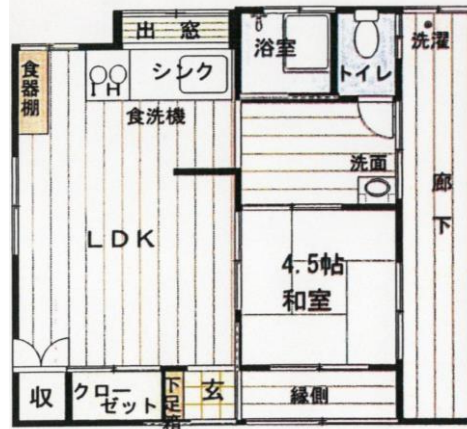




市街地なのに静か！
住みやすい作りの綺麗な物件！

2015年に全面リフォームし、
室内物干し・ウォシュレット付きトイレ
IH食洗機付きシステムキッチンなど
生活動線を考えて
住みやすい作りになっています。



物件種目	浜町貸家		
最寄駅	水俣駅		
間取タイプ	1LDK(12帖リビング)		
賃貸条件	賃料	¥49,000	
	一時金等	敷金3ヶ月	
所在地	熊本県水俣市浜町		
交通	コンビニ350M(車2分)・水光社本店450M(車2分)		
	分)・エムズシティ400M(車2分)		
建物	建物名	浜町貸家	
	構造・規模	木造 1階建 階部分	
	使用部分面積	46㎡	
間取内訳	1LDK/4.5帖(和) + 1.5帖内縁・12帖LDK(洋)・		
築年月		契約期間	2年間
管理費等			
駐車場	敷地内有/1台3000円		
現況		入居日	相談
本体設備	2015年全面リフォーム済み		
各戸設備	IH・食洗機付システムキッチン・食器棚・エアコン・ウォシュレット付き		
保険	火災保険加入要・保証会社要		
備考	水光社本店450M(車2分)・エムズシティ290M(車3分)		
	・コンビニ350M(車2分)・ロッキー古賀350M(車2分) 水俣総合医療センター550M(車2分)		
会員番号		物件番号	K19

物件番号

熊本県知事免許(5)第 4324 号

〒867-0059 熊本県水俣市栄町二丁目2-45

大久保不動産

TEL:0966-62-1677
FAX:0966-83-7071



【客付会社様へ】

- 手数料:
- 取引態様:
- 情報公開日:

物件所在
